

用 U 盘装系统的操作

在笔记本电脑早已普及到会议室的这个年代，商务人士拿笔记本来演示 PPT 以及做电子版的会议记录；在笔记本电脑已经普及到教室的这个年代，学生们甚至在用笔记本翻阅资料进行开卷考试。随着笔记本电脑正在成为人们生活中不可或缺的一部分，新的问题来了，盲目的追求性价比导致的是机身重量肆无忌惮的在力压人们的肩膀，也就是“扁担效应”。有笔记本常识的人都知道，性价比和便携性是笔记本领域的正反命题，它们之间永远对立而不可能和谐相处，即使国家在努力提倡和谐社会。

很多对移动性有要求的用户，在吃了第一个笔记本的性价比甜头的同时却都在忍受着“扁担效应”的副作用。因此他们开始选择只为便携而存在的第二台机器，而这种机器大多有一个特点，就是无光驱设计！在市场里放眼望去，不带光驱的笔记本通常都是轻便型机器的代表，它们的重量很轻，性能却不马虎，虽然售价高高在上，但依然获得了很多受不了“扁担效应”，追求移动性强的笔记本用户的青睐。

笔者就有不少朋友在使用不带光驱的笔记本，但是问题也来了，需要重装系统的时候，没有光驱，该怎么办？也许你会说可以在 dos 下硬盘安装，但有几个人会用 dos？

其实不仅仅不带光驱的笔记本用户愁怎么装系统，那些没有光驱的台式机用户也愁。为了给这类用户提供方便，笔者今天就来讲解一下，在没有光驱的情况下，如何方便快速的安装操作系统。

- 装系统前的准备



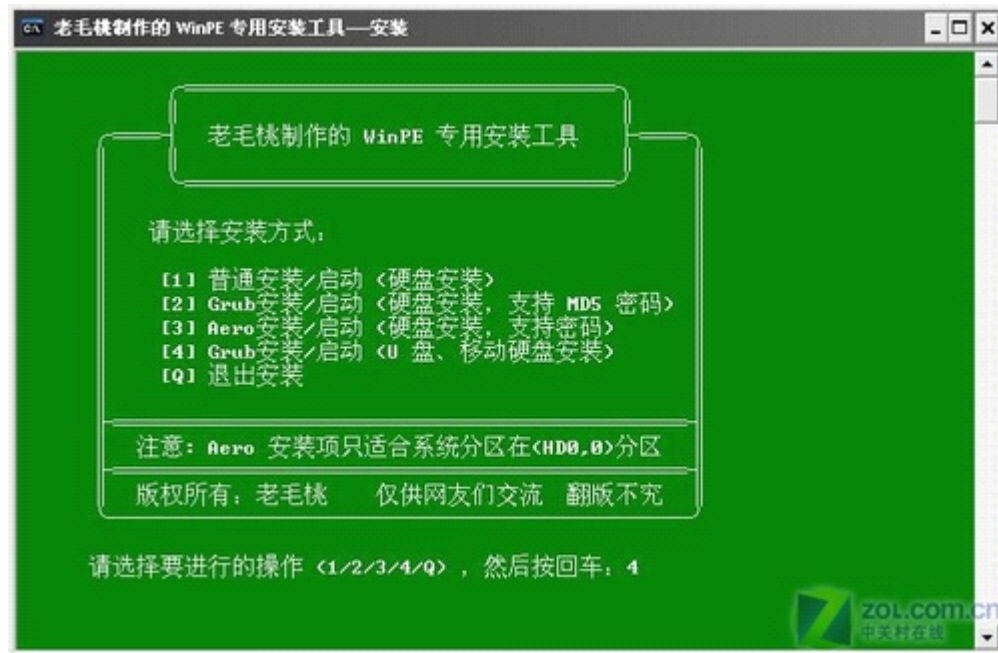
一个能启动电脑的 U 盘和一个系统的光盘镜像

在安装系统前，需要准备好一些东西。一个是操作系统的镜像，另一个就是能启动的 U 盘。下面我们就来讲解怎么安装 deepin 版的 XP 系统。

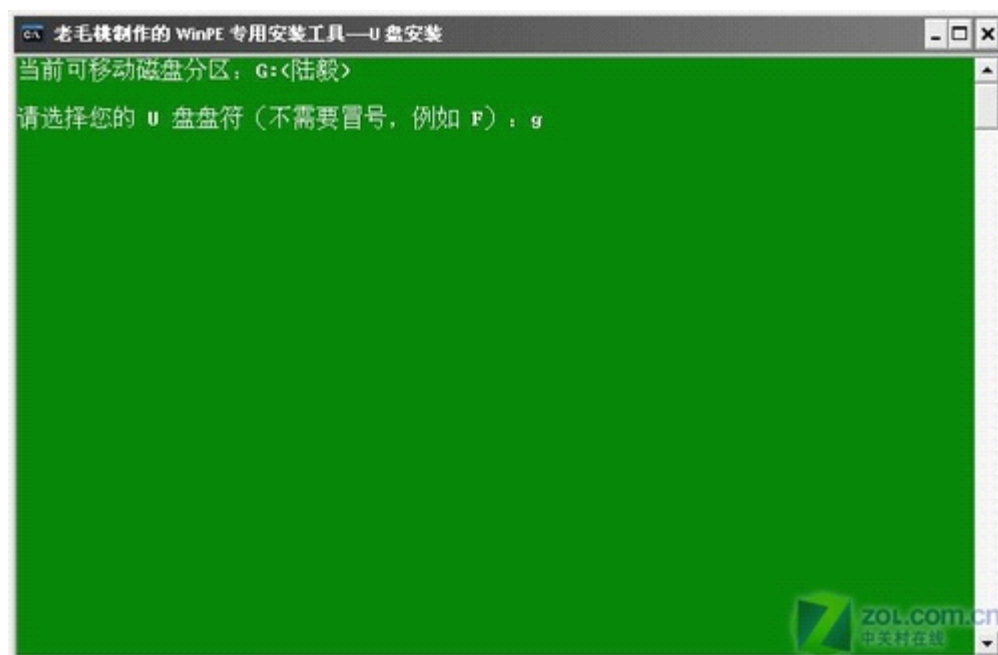
注：读懂本文需要了解安装操作系统的一些基础知识。

- 首先是制作一个能启动电脑的带 WindowsPE 的启动 U 盘

先到网上去下载一个叫“老毛桃 WinPE”的工具到硬盘里，再把 U 盘接在电脑上，然后按下面的步骤一步步来就可以制作一个能启动的 U 盘了。



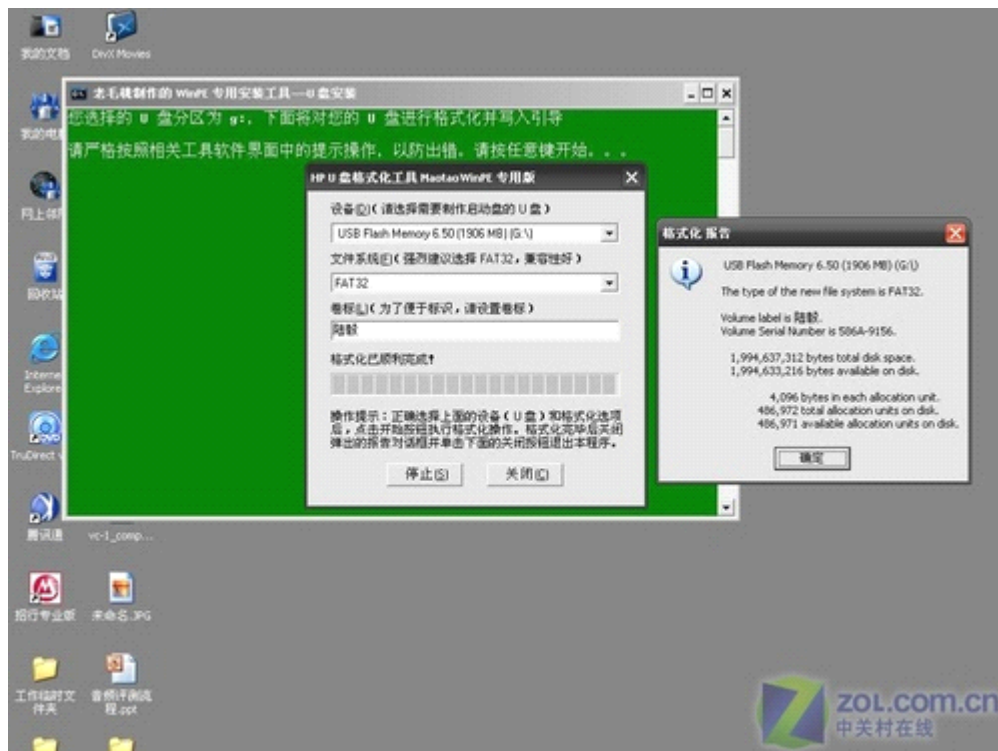
选第4项，然后回车



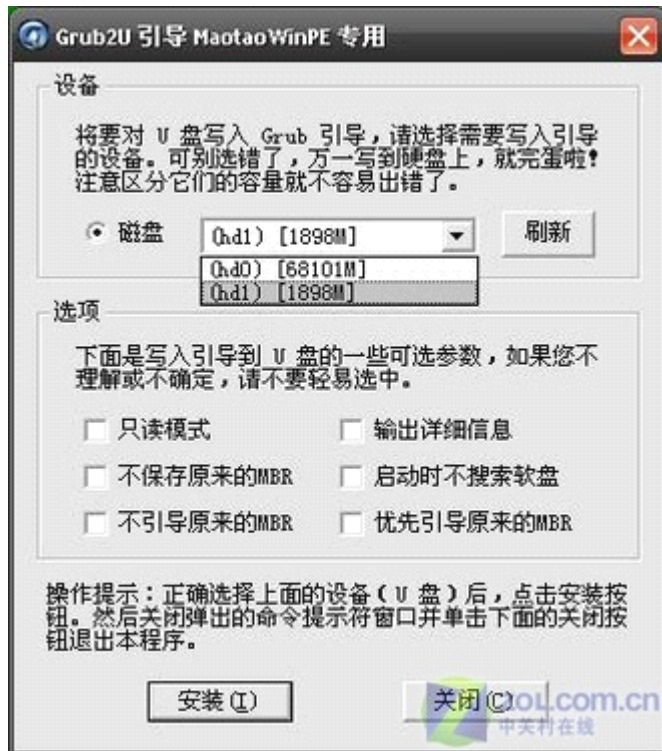
输入 U 盘的盘符，然后回车



来到格式化步骤，按默认的设置，点“开始”就行



顺利格式化



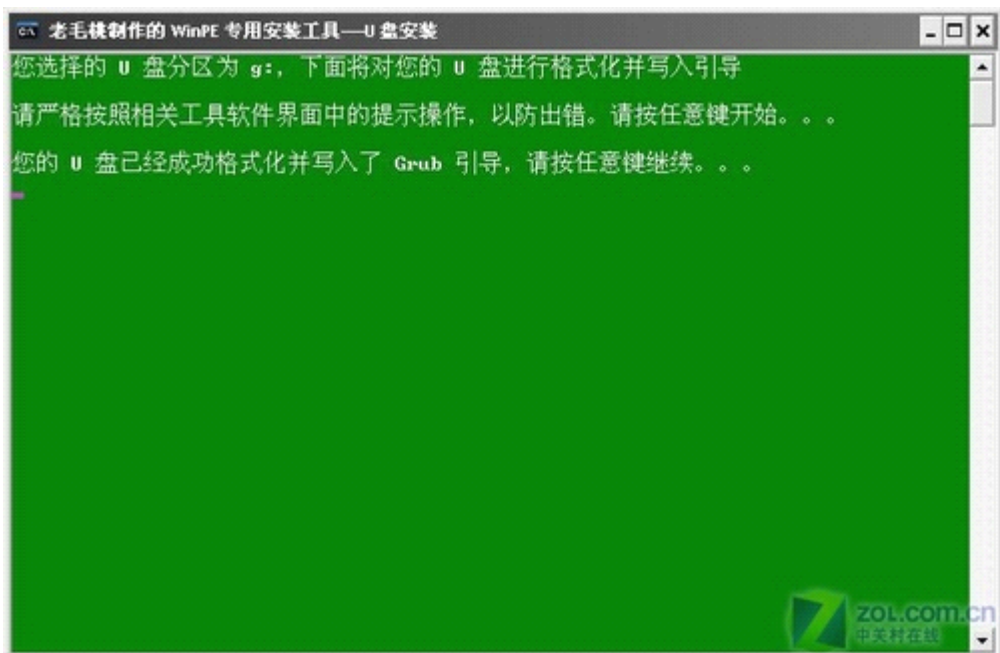
引导部分

这里要说明一下，在“设备”里有两个选项，一个是电脑的硬盘，一个是要制作的 U 盘。

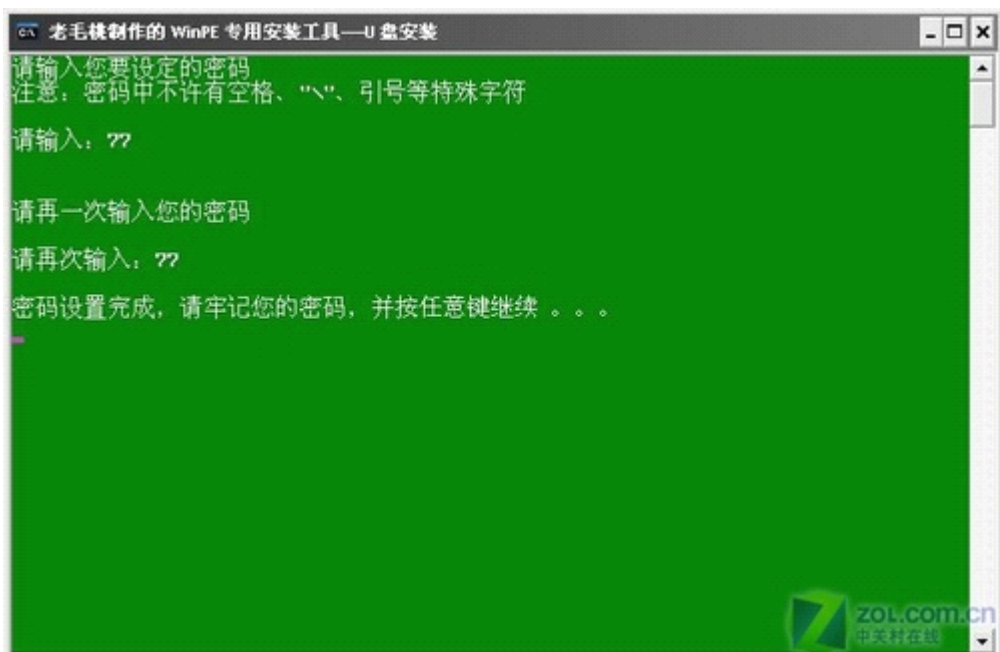
这里一定要选对 U 盘而别选错硬盘，从大小就能分出来哪个是 U 盘。笔者的 U 盘是**2G** 的，

所以应该选择 **(hd1) [1898M]**。下面的“选项”部分可以不用管，默认不勾选任何参数就行。

确认好以上步骤后，点“安装”然后进行下一步。

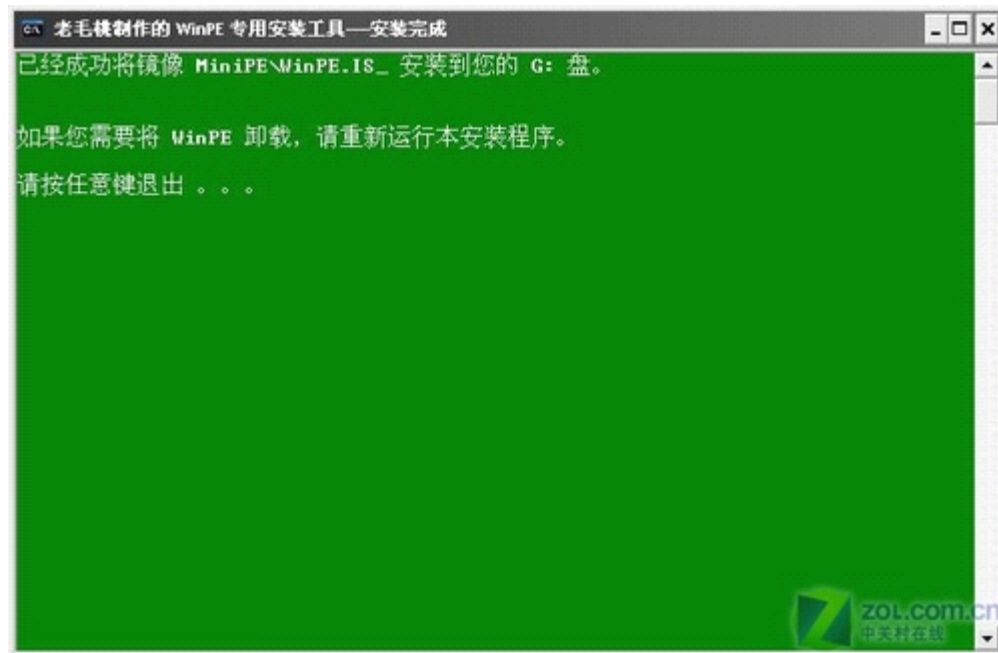


写入引导完毕，按任意键继续



要给启动 U 盘设个密码

本来笔者不想设置启动 U 盘的密码，但这个步骤不能跳过，所以没办法只好设了一个密码。设置完后，一定要牢记你设好的密码，否则启动 U 盘会无法使用。

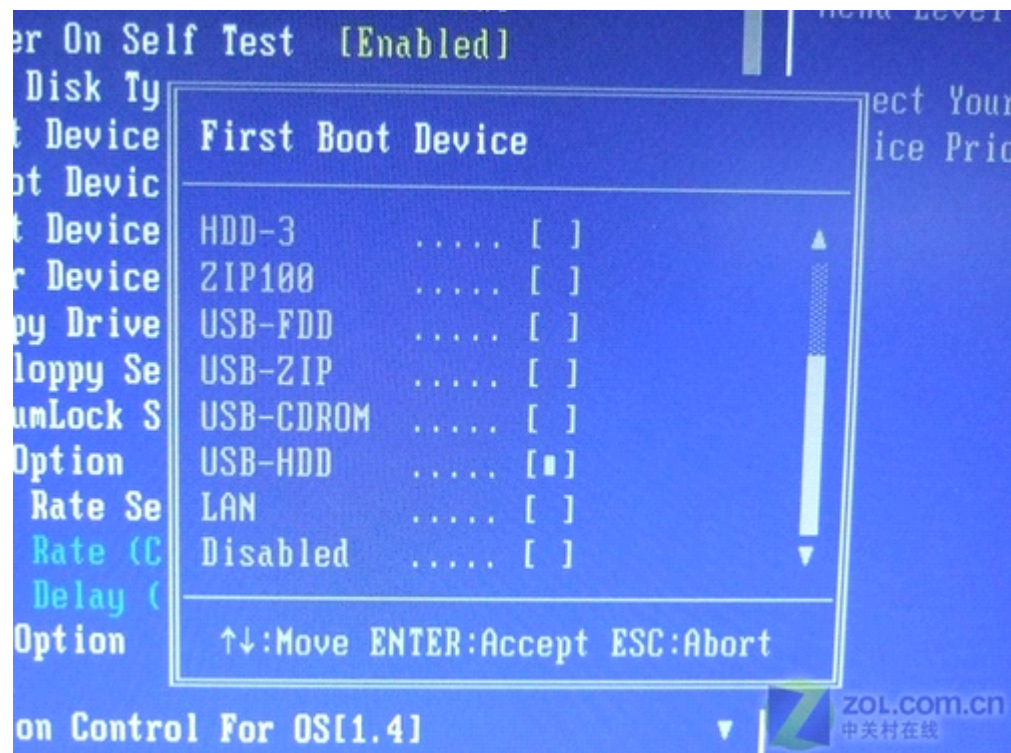


制作完毕

当你完成以上步骤后，恭喜，一个具有启动功能的 U 盘已经来到你的身边。你再也不用心烦没有光驱不能从光驱启动了，因为以后你可以从 U 盘启动再安装操作系统！想知道怎么操作吗？下一页就开始。

- 把电脑的第一启动项设为 USB 设备启动

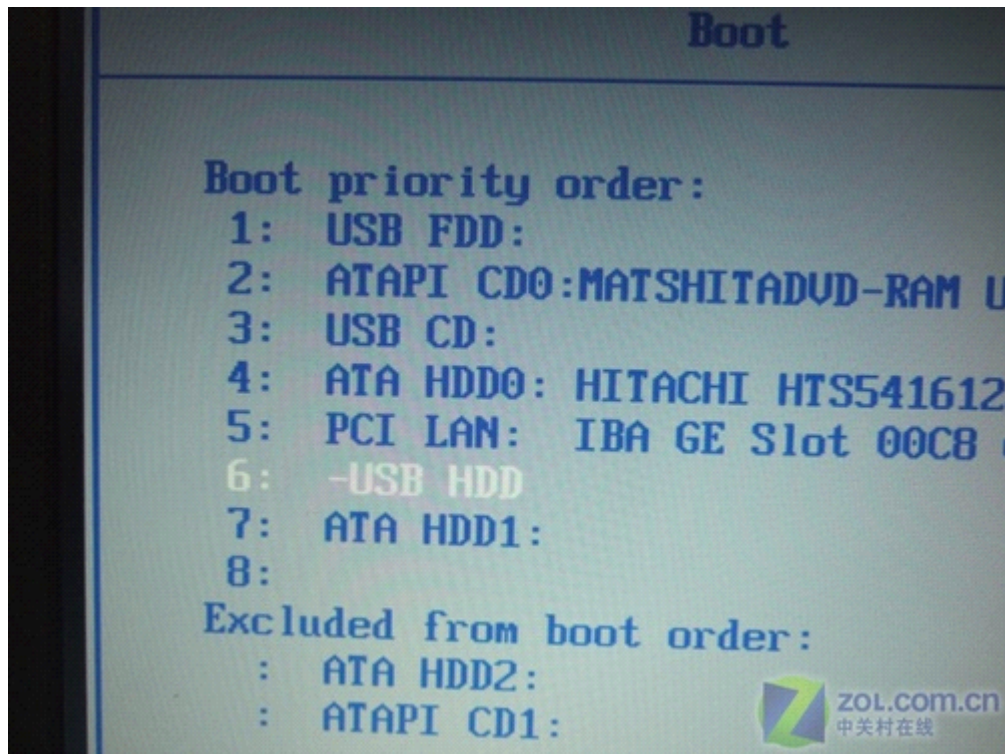
以往用光盘装系统，必须调整启动项为光驱启动，而现在我们要用 U 盘装系统，所以要调整为 U 盘启动。关于这个，不同电脑不同版本的 bios 有不同的设置方法，不过都大同小异，目的就是让电脑的第一启动项变为 U 盘启动。下面我们举例几个不同 bios 的调整方法。



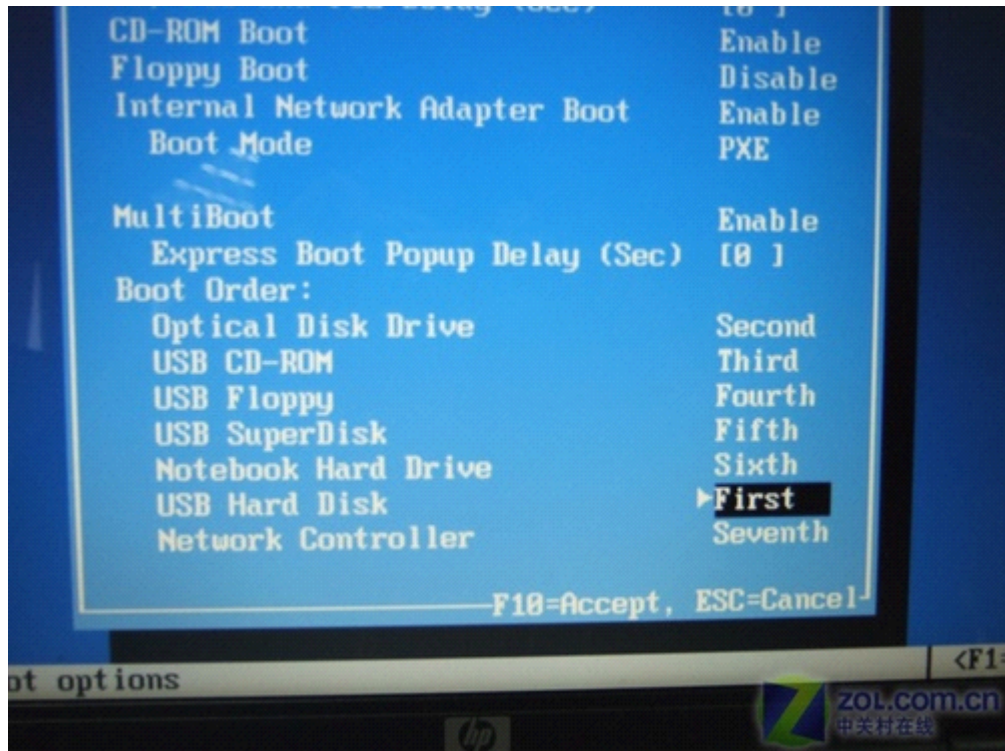
最常见的 Phoenix-Award 的 bios 选项，选择 USB-HDD 即可



dell 品牌机的 bios 调整选项



ThinkPad 系列笔记本的 BIOS



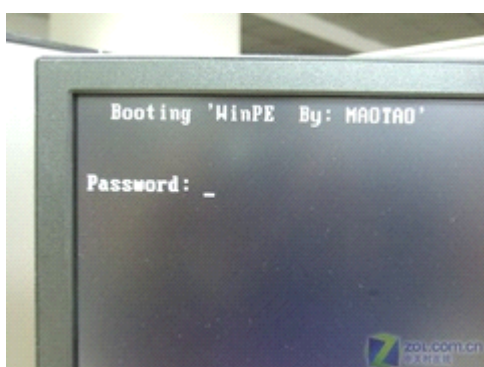
惠普商用系列笔记本的 BIOS

可以看到以上的 bios 选项都各不相同，但是调整的选项都是为了一个目的：把电脑的启动项设为从 USB 设备启动，这样才能达到从 U 盘启动电脑的效果。

- 用能启动的 U 盘安装 XP



先把具备启动功能的 U 盘接上电脑



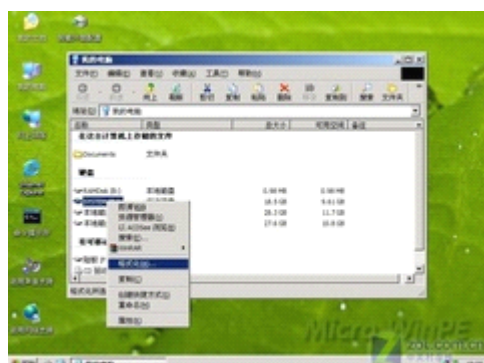
启动电脑

启动电脑后，会要求你输入启动 U 盘的密码，也就是前文在制作这个启动 U 盘时设置的密码。当你输入正确的密码后，即可看到一个选择菜单，选择“WinPE By: MAOTAO”。



进入 WinPE

然后就会进入一个运行在 U 盘上（不是运行在电脑的硬盘上）的迷你操作系统 WinPE，它具备很多类似 XP 的功能，有了它我们就可以对电脑随心所欲了。



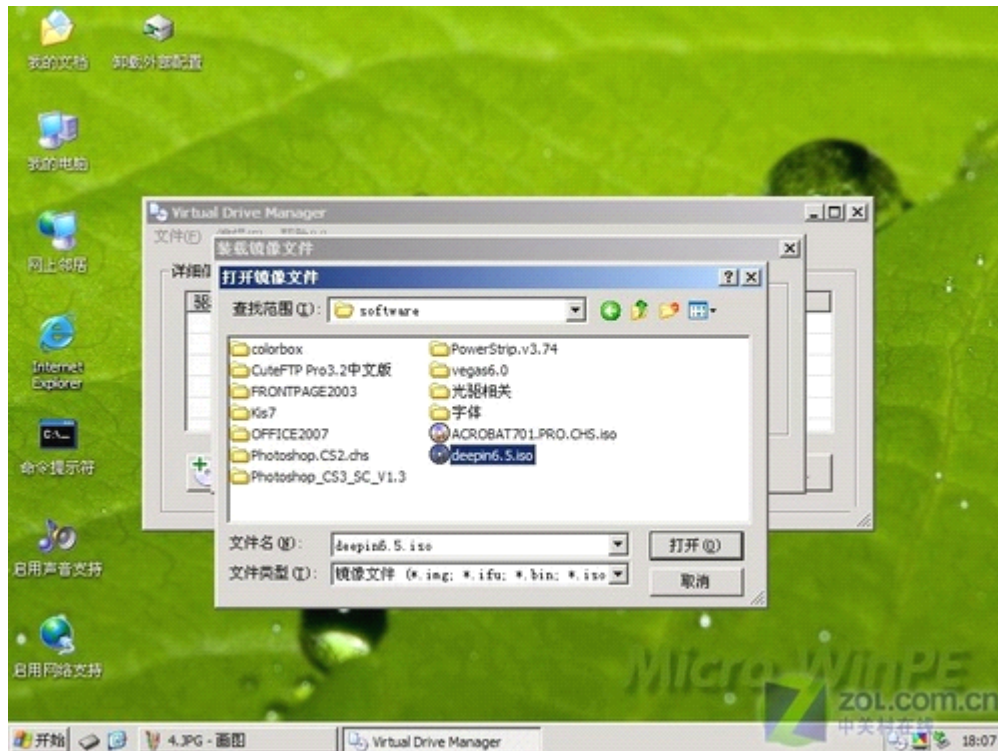
可以对 C 盘进行格式化

怎么个随心所欲法？能直接对 C 盘进行格式化操作，这个够震撼了吧？在安装新的 XP 前，我们先对 C 盘进行格式化操作。

用 U 盘上的 WinPE 把电脑里的 C 盘格式化后，请出虚拟光驱来接着帮忙。

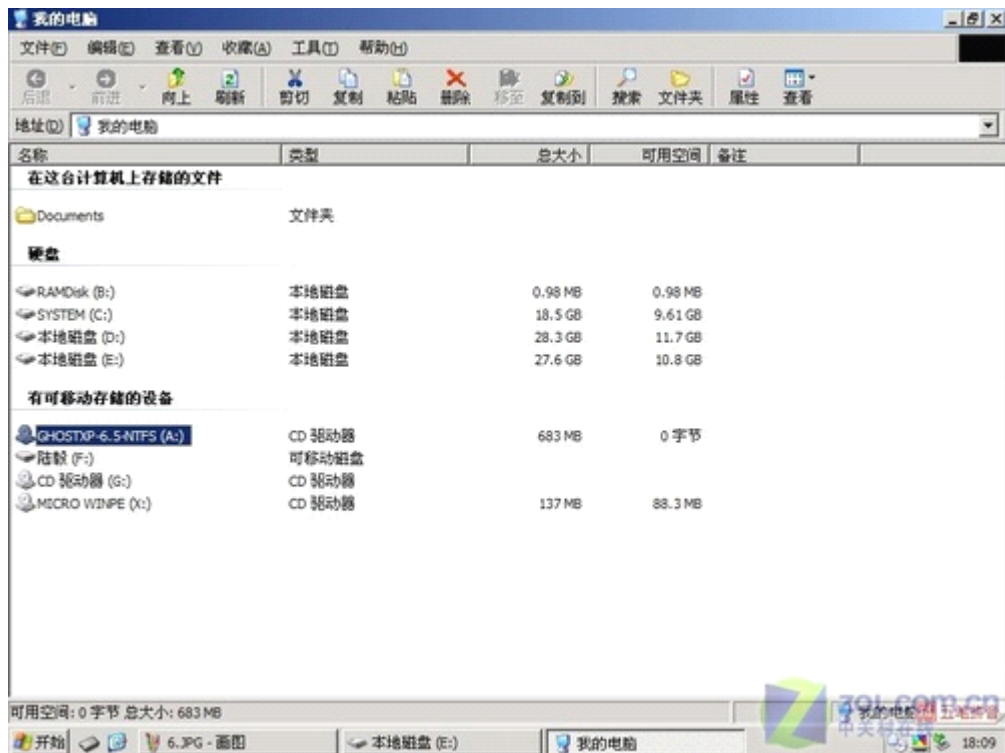


运行在 U 盘上的 WinPE 自带了一个虚拟光驱



载入 XP 光盘的镜像

我们选择的是一个 deepin 出品的 ghost 版本的光盘镜像，由大名鼎鼎的“8分钟快装版6.5”光盘制作而成。如果有光驱，只要把这个“8分钟快装版6.5”光盘放到光驱里直接安装就行，但由于没有光驱，所以我们费了一些周折来安装这个系统。



用虚拟光驱载入系统镜像后会多出一个驱动器

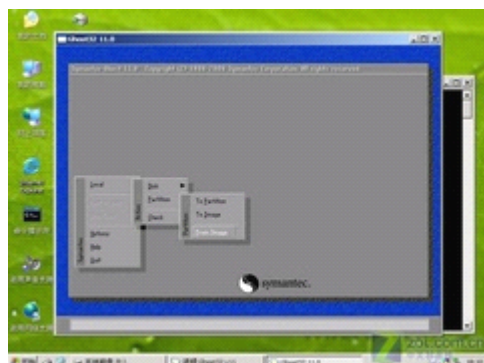
我们看到，在用虚拟光驱载入系统镜像后，“我的电脑”目录里多了一个 GHOSTXP-

6.5NTFS 的驱动器盘符。这就是我们即将要安装的系统所在位置。



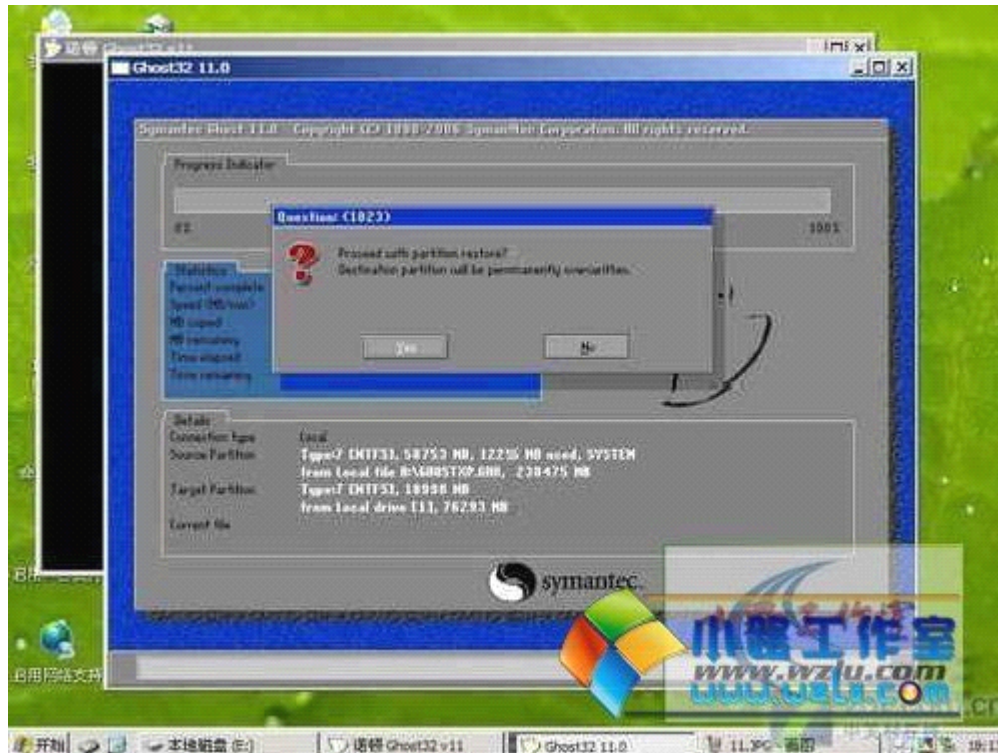
启动 WinPe 的 Ghost

接着我们启动另外一个 WinPE 自带的软件诺顿 Ghost。用它来把系统的 ghost 镜像恢复到之前被格式化的电脑的 C 盘里。



跟平时使用 GHOST 的步骤没什么两样

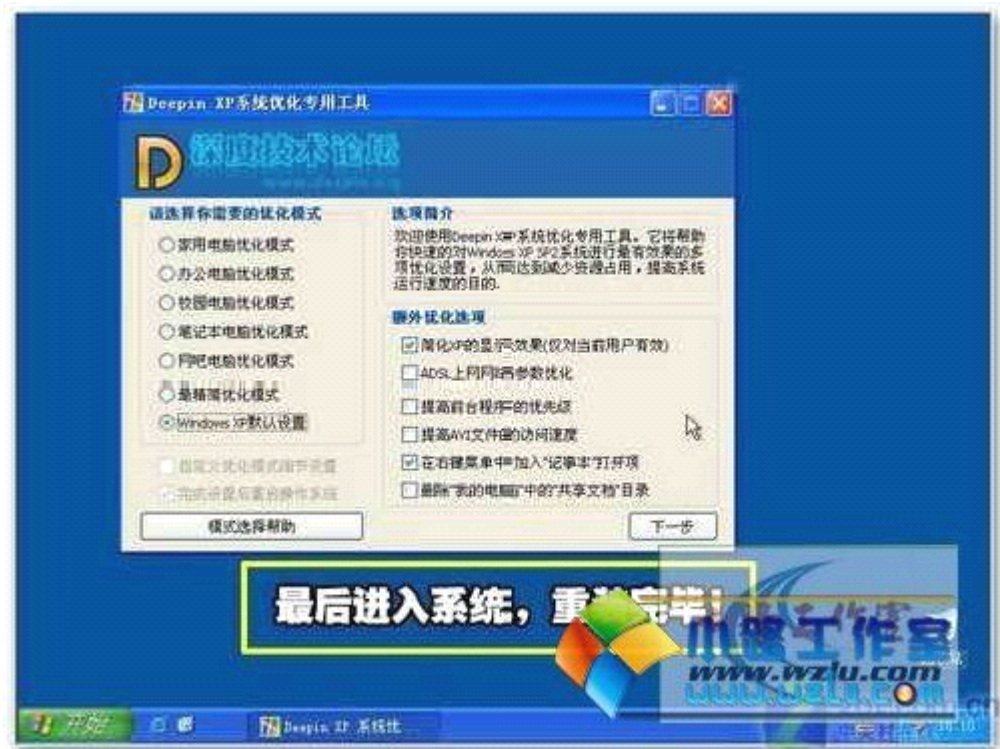
启动 GHOST 后,使用方法就和通常使用 GHOST 来恢复系统没什么区别了。先选择 From Image, 然后找到虚拟光驱载入的光盘目录, 把 GHOSTXP.GHO 选上, 接着选要恢复到的硬盘, 然后选择要恢复到的分区。



03-03

点击 YES, 等着它恢复完就行

前面都选择好之后, 会弹出一个对话框问你是否要将指定的 GHO 镜像恢复到电脑的 C 盘去, 点击 yes 就可以。



?2008-

03-03

重启进入系统，重装完毕

当 GHOST 镜像恢复完毕后，即可重启进入系统。至此，用 U 盘安装操作系统完毕！你可以忘掉没有光驱无法安装操作系统的烦恼了。

值得一提的是，由于整个过程都是在硬盘里读取数据，所以在安装速度上比用光盘安装快很多。

其实这只是用 U 盘安装系统的其中一种方法而已，还有很多其它方式可以安装系统，本文就不再一一举例。也许细心的你已经发现，有了这个启动 U 盘，就不用再害怕系统崩溃后，重要的资料保存在 C 盘里而无法挽救了，因为只要你用 U 盘启动 WinPE，就可以进去将重要资料备份到其它分区里。希望网友们可以根据这个举一反三，灵活运用 WinPE 这个安装在 U 盘上的非常使用的工具。